

ŁĄCZNIK RUROWO-KOŁNIERZOWY DO RUR PCV I PE

DN 50 - DN 300

Zastosowanie:

Umożliwia połączenie armatury do instalacji z rur PCV i PE.



Cechy konstrukcyjne

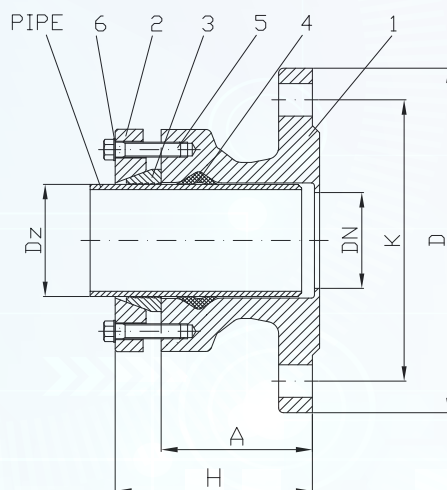
- Mosiężny pierścień zabezpieczający rurę pe, PCv przez wysunięciem.

Dane techniczne

Dopuszczalne ciśnienie robocze PFA: 16 bar / PN16	Certyfikaty: Atest higieniczny PZH
Temperatura robocza: Maksimum +70°C	Kołnierze: PN-EN 1092-2 PN10 i PN16
Konstrukcja zgodna z: PN-EN 14525	Powłoka ochronna: Farba epoksydowa nakładana elektrostatycznie o min. grubości 250 µm

Pełna identyfikowalność za pomocą kodu QR





Nr	Nazwa części	Materiał
1	Korpus	Żeliwo sferoidalne EN-GJS-500-7
2	Pierścień dociskowy	Żeliwo sferoidalne EN-GJS-500-7
3	Pierścień	Mosiądz odporny na odcynkowanie
4	Uszczelka	Elastomer EPDM
5	Śruba	Stal nierdzewna A2-70
6	Podkładka	Stal nierdzewna A2-70

Wymiary

DN	Kod		Dz [mm]	D [mm]	K [mm]	A [mm]	H [mm] ±3 mm	Waga [kg]
	PN10	PN16						
50	AH0441		63	165	125	75	95	3,8
65	AH0442		75	175	145	80	100	5,0
80	AH0443		90	200	160	85	105	5,2
100	AH0444		110	220	180	90	110	6,0
100	AH0445		125	220	180	100	120	7,5
125	AH0446		125	250	210	100	120	9,2
150	AH0447		160	285	240	115	139	11,5
150	AH0448		180	285	240	120	144	12,8
200	AH0449	AH0450	200	340	295	125	149	16,0
200	AH0451	AH0452	225	340	295	136	160	17,5
250	AH0453	AH0454	280	400	355	155	181	24,3
300	AH0455	AH0456	315	455	410	165	191	28,0

* Inne długości na życzenie